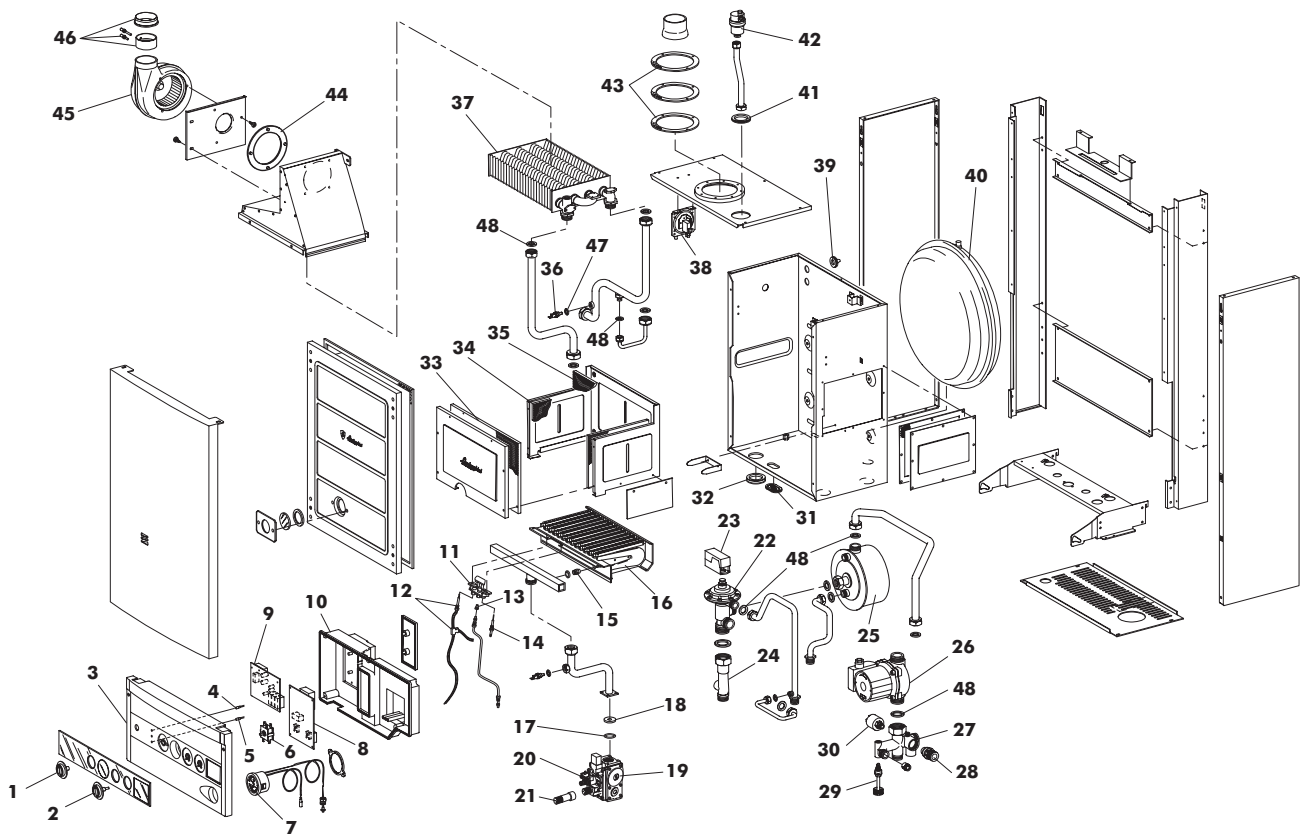


INOVA 20 CS W U/I G.N. Tipo 000900130
INOVA 20 CS W U/I GPL Tipo 000900140

TAV. 1148

LUGLIO 97



Pos. Cod. Denominazione

1	1.55428.0	Manopola selettore
2	1.55429.0	Manopola potenziometro
3	1.55808.0	Cruscotto INOVA base
4	1.55539.0	Segnalatore verde
5	1.55540.0	Segnalatore rosso
6	4.51939.0	Selettore SIBER
7	4.55537.0	Termoidrometro personalizzato
8	8.50884.0	Scheda a livelli/conessioni
9	1.56027.0	Scheda controllo ventilatore
10	1.55444.0	Scatola protezione cablaggi
11	4.55032.0	Brucciante pilota
12	1.53020.0	Termocoppia interr. term. sic.
13	4.51935.0	Ugello metano D. 0,27x2
	4.51936.0	Ugello GPL D. 0,22
14	4.51938.0	Elettrodo accensione
15	4.51918.0	Ugello bruciatore metano D. 1,20
	4.51921.0	Ugello bruciatore GPL D. 0,75
16	4.55518.0	Brucciante 13 rampe 1,20 G.N.
	4.55539.0	Brucciante 13 rampe 0,75 GPL
17	3.00115.0	Anello OR 618 DOWTJ G.N.
	3.08038.0	Anello OR 108 FPM (VITON) G.PL.
18	1.55131.0	Diaframma gas ø 5 GPL
19	4.55567.0	Valvola gas SIT 825 NOVA
20	4.51864.0	Bobina SIT
21	4.55608.0	Prolunga pulsante
22	4.55528.0	Valvola 3 vie idraulica
23	4.55534.0	Portamico+cop.+1 micro
24	1.55479.0	G/prolunga valvola 3 vie
25	4.55527.0	Riscaldatore d'acqua PC 25

Pos. Cod. Denominazione

26	4.55609.0	Circolatore
27	1.55511.0	G/collettore INOVA
28	4.55062.0	Valvola di sic. 3 Ate
29	4.55063.0	Otturatore
30	4.55349.0	Pressostato 1/4" VAP-DR
31	1.53045.0	Guarnizione silicone pilota 993
32	1.55810.0	Guarnizione silicone
33	1.53117.0	Isolante anteriore c.d.c.
34	1.53118.0	Isolante laterale c.d.c.
35	1.53019.0	Isolante posteriore c.d.c.
36	4.55529.0	Sonda immersa INECO
37	4.55473.0	Scambiatore fumi
38	4.55472.0	Pressostato HONEYWELL
39	1.53044.0	Guarnizione silicone cavi 3004
40	4.55194.0	Vaso espansione Lt. 8
41	1.55562.0	Guarnizione silicone ø 30 mm.
42	4.55192.0	Valvola sfogo aria 3/8" ROBOCAL
43	1.53042.0	Guarnizione autoad. tubo scarico
44	1.53040.0	Guarnizione silicone ventilatore
45	4.55544.0	Ventilatore FIME
46	1.54238.0	Raccordo pressione
	1.54239.0	Raccordo depressione
	1.53133.0	Guarnizione silicone aspir. ventil.
47	1.00088.0	Rondella 1/8"
48	1.53036.0	Guarnizione ø 1/4"
	1.51900.0	Guarnizione ø 1/2"
	1.51901.0	Guarnizione ø 3/4"
	1.55324.0	Guarnizione ø 1"