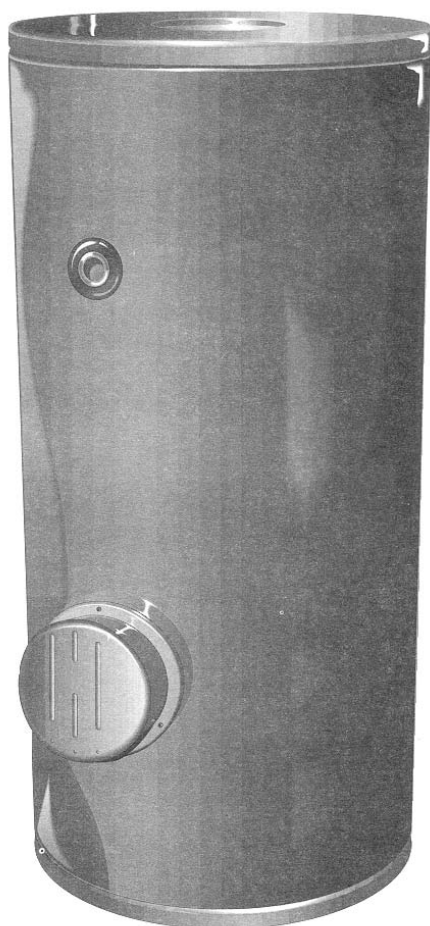




LEIBER[®]

VERTIKÁLNY ZÁSOBNÍKOVÝ OHRIEVAČ ÚŽITKOVEJ VODY



- **SMALTOVANÝ VNÚTORNÝ
POVRCH**
- **MOŽNOSŤ INŠTALÁCIE
ELEKTRICKEJ ŠPIRÁLY**

typ **RB**

POKYNY PRE MONTÁŽ A POUŽITIE

Obsah

1. Všeobecné informácie	str. 2
2. Popis zariadenia	str. 2
3. Technické vlastnosti	str. 3
4. Rozmery a pripojenia	str. 4
5. Funkcia ohrievača	str. 4
6. Schéma zapojenia úžitkovej vody a vyhrievania	str. 5
7. Inštalácia ohrievača	str. 6
8. Príprava ohrievača k činnosti	str. 6
9. Údržba	str. 6
10. Náhradné diely	str. 7
11. Záručné podmienky	str. 8

08/2005

1. Všeobecné informácie

Príručka s pokynmi na inštaláciu a používanie bojlera je neoddeliteľná a dôležitá súčasť výrobku, ktorú musí užívateľ obdržať.

Pokyny v príručke si dobre prečítajte, pretože poskytujú dôležité údaje, ktoré sa týkajú inštalácie, bezpečnosti, prevádzkovania a údržby bojlera. Túto príručku si uchovajte pre neskoršie konzultácie. Inštalácia bojlera sa musí vykonať v súlade s platnými predpismi, podľa pokynov výrobcu. Inštaláciu bojlera môže vykonať len kvalifikovaný odborník. Nesprávna montáž bojlera by mohla spôsobiť vážne zranenie osôb, zvierat a škodu na majetku. Výrobca neberie na seba žiadnu zodpovednosť za akékoľvek takéto zranenie alebo škodu.

Toto zariadenie je určené na výrobu a akumulovanie teplej úžitkovej vody a musí byť preto zapojené do vykurovacej sústavy, rozvodu úžitkovej vody a na vodovod, ktoré sú kompatibilné s jeho výkonnosnými parametrami a technickými podmienkami pre určené výkony.

Zariadenie sa nesmie používať pre iné účely ako je špecifikované a výrobca nebude zodpovedný za žiadnu škodu vzniknutú nesprávnym alebo zlým používaním bojlera.

Vonkajšie časti plášťa sa môžu čistiť handričkou namočenou vo vhodnom čistiacom roztoku, určenom pre tieto potreby. Nikdy nepoužívajte na čistenie drsné materiály alebo rozpúšťadlá.

Zariadenie musí inštalovať len kvalifikovaný odborník v súlade s platnými normami a predpismi, aby boli dodržané podmienky záruky.

Každé dodatočné príslušenstvo namontované na toto zariadenie musí byť vždy výlučne originálne.

Pred vykonávaním akýchkoľvek prác a/alebo údržby tohoto zariadenia, vždy odpojte zariadenie od prívodu elektrického prúdu (ak je namontovaná elektrická vyhrievacia špirála) a vody. V prípade nesprávnej funkcie, vypnite zariadenie a požiadajte servisné stredisko o opravu.

Baliace materiály sa musia zlikvidovať vhodným spôsobom podľa platných predpisov a to čím najskôr, pretože môžu byť nebezpečné, obzvlášť pre deti.

2. Popis zariadenia

Veľkoobjemové zvislé bojler s výhrevnou špirálou

Výrobná séria

Táto výrobná séria zahŕňa šesť modelov s objemom od 150 do 1000 litrov, s jednou výhrevnou špirálou a možnosťou inštalácie elektrickej výhrevnej špirály.

Ochrana bojlera

Vnútny povrch bojlera je upravený smaltovaním, čo zabezpečuje jeho dlhú životnosť. Všetky výrobky tejto série sa dodávajú spolu s katódovou ochranou pre zvýšenie odolnosti proti korózii. Na požiadanie sa dodáva prírubu upravenú pre inštaláciu horčíkovej anódy.

Efektívnosť

Výmenná plocha je dimenzovaná tak, aby zabezpečovala ohrev veľkého množstva úžitkovej vody. Výhrevná špirála má posledné vinutie smerom ku dnu, aby sa zabezpečilo zohrievanie celého objemu vody v nádrži.

Tepelná izolácia

Izolácia kotla je zo vstrekovanej penovej polyuretánovej hmoty hrúbky 50 mm, ktorá neobsahuje CFC a HCFC.

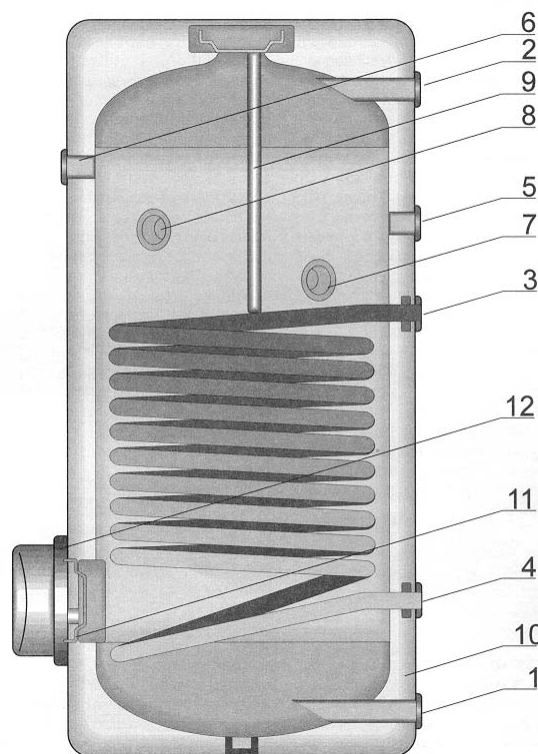
Vonkajšia povrchová úprava

Táto séria kotlov sa dodáva so zeleným odtieňom vonkajšieho plášťa.

3. Technické vlastnosti




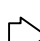
Legenda

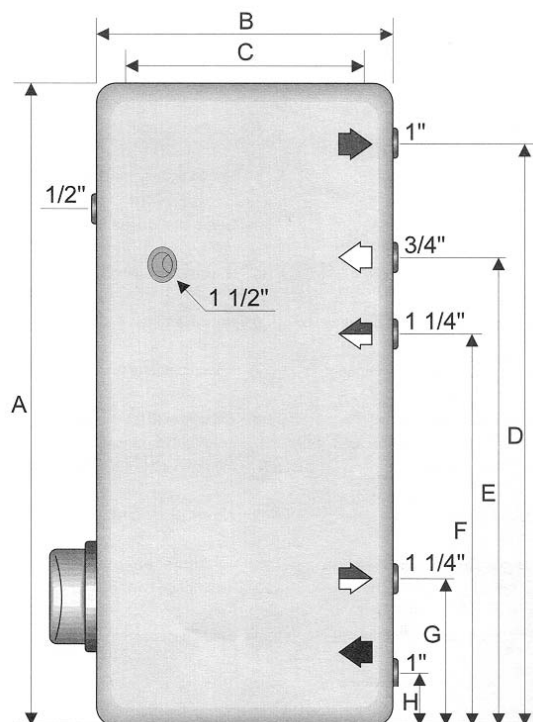
- 1- Vstup studenej vody
- 2- Výstup teplej vody
- 3- Vstup vykurovacej vody do špirály
- 4- Výstup vykurovacej vody zo špirály
- 5- Cirkulačný okruh úžitkovej vody
- 6- Pripojenie puzdra pre teplomer
- 7- Pripojenie puzdra sondy termostatu
- 8- Pripojenie elektrickej vyhrievacej špirály (okrem ohrievača RB 150)
- 9- Horčíková anóda
- 10- Izolácia polyuretánom
- 11- Kontrolná prírubka bočná
- 12- Kryt príruby



T y p		RB - 150	RB - 200	RB - 300	RB - 450	RB - 750	RB - 1000
Objem	lit.	150	200	300	450	750	1000
Max. pracovný pretlak	bar	10	10	10	10	10	10
Max. pracovná teplota	°C	95	95	95	95	95	95
Množstvo TUV 80/60 – 10/45°C	l/h (kW)	650 (26)	1080 (44)	1250 (51)	1420 (57)	2400 (97)	2500 (100)
Výmenná plocha špirály	m ²	0,9	1,5	1,7	1,9	3,1	3,5
Výkonnostné číslo podľa DIN 4708	NL	2	3,5	7	14	19	20
Tlaková strata špirály	mbar	71	100	142	195	114	130
Cirkulácia vo vyhrievacej špirále	m ³ /h	2	2	2	2	2	2
Tepelná strata cez izoláciu	KWh/24h	1,3	1,6	1,9	2,6	2,9	3,2
Napájanie hornej špirály	°C	80	80	80	80	80	80

4. Rozmery a pripojenia

-  Vyhrievacia špirála (vykurovací okruh)
-  Vstup studenej vody
-  Výstup teplej úžitkovej vody
-  Recirkulácia TÚV



T y p		RB - 150	RB - 200	RB - 300	RB - 450	RB - 750	RB - 1000
Objem	lit.	150	200	300	450	750	1000
Výška	A mm	1040	1315	1760	1835	1850	2155
Vonkajší priemer	B mm	600	600	600	710	880	1000
Priemer nádoby	C mm	500	500	500	600	800	800
Výstup TÚV	D mm	1" - 925	1" - 1200	1" - 1654	1" - 1700	1 1/4" - 1600	1 1/4" - 1875
Recirkulácia TÚV	E mm	3/4" - 705	3/4" - 954	3/4" - 1180	3/4" - 1195	1" - 1350	1" - 1545
Vstup do vyhrievacej špirály	F mm	1 1/4" - 617	1 1/4" - 797	1 1/4" - 887	1 1/4" - 860	1 1/4" - 1120	1 1/4" - 1200
Výstup z vyhrievacej špirály	G mm	1 1/4" - 302	1 1/4" - 302	1 1/4" - 302	1 1/4" - 320	1 1/4" - 350	1 1/4" - 385
Vstup studenej vody	H mm	1" - 105	1" - 105	1" - 105	1" - 113	1 1/4" - 240	1 1/4" - 260
Hmotnosť	kg	90	110	145	190	240	275

5. Funkcia ohrievača

Tento zásobníkový ohrievač je určený na dodávku teplej úžitkovej vody v priemyselných alebo obytných objektoch.

Ohrievač je možné pripojiť na všetky vykurovacie systémy s kotlom na tuhé, plyné a olejové palivo a prípadne solárne vykurovacie systémy.

Ohrievač vody sa pripája k rozvodu úžitkovej vody na pripojení "H" pre vstup studenej vody a pre odber teplej vody pre užívateľa pomocou pripojenia "D".

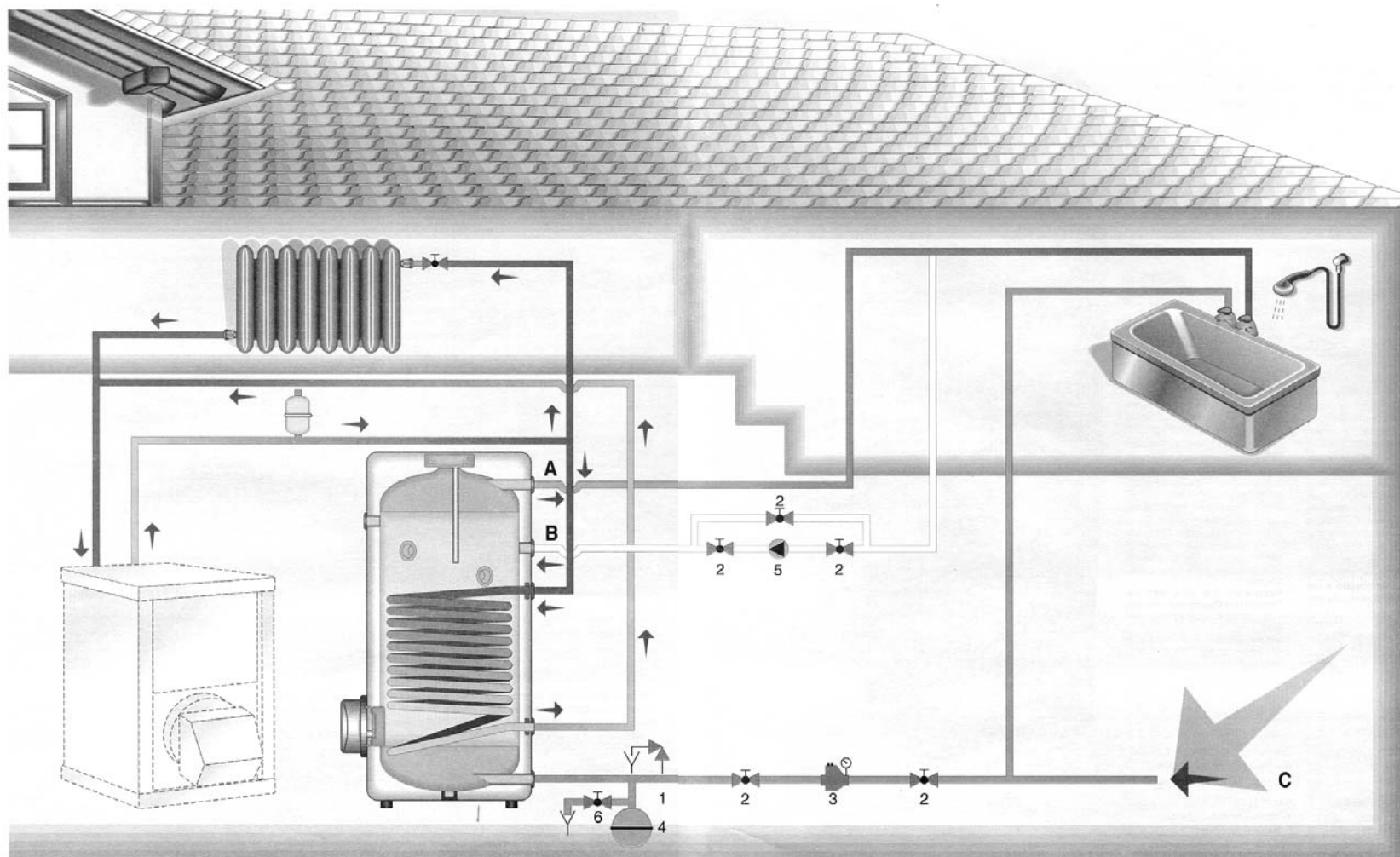
Keď sa odoberá z výstupu ohrievača teplá voda, studená voda vstupuje do nádrže, kde sa zohrieva na teplotu nastavenú termostatom.

Doporučujeme nastaviť teplotu v rozsahu 60°C až 65°C, pretože takto nastavená teplota zabezpečuje najlepšiu prevádzku zariadenia a súčasne poskytuje:

- maximálnu hygienu
- úsporu nákladov
- malú tvorbu usadenín vodného kameňa

Ohrev úžitkovej vody v tomto ohrievači je zabezpečený prietokom horúcej vody vykurovacieho / solárneho systému, ktorá cirkuluje v špirále vo vnútri ohrievača.

6. Schéma zapojenia ohrievača úžitkovej vody a vyhrievania



- 1 Poistný ventil úžitkovej vody
 - 2 Uzatvárací ventil
 - 3 Reduktor tlaku
 - 4 Expanzomat úžitkovej vody
 - 5 Cirkulačné čerpadlo TÚV
 - 6 Vypúšťací ventil bojlera
-
- A Výstup TÚV
 - B Cirkulačný okruh TÚV
 - C Vstup studenej vody

7. Inštalácia ohrievača

Ohrievač môže inštalovať len profesionálny a kvalifikovaný odborník, aby sa neporušili podmienky záruky.

A) Umiestnenie

- Doporučuje sa inštalovať ohrievač vody čo možno najbližšie ku kotlu a v každom prípade je potrebné izolovať spojovacie potrubie vyhrievacej špirály.

B) Pripojenie vody a prípravné operácie

- Skontrolujte, či je tepelný výkon generátora vyšší aspoň o 15% ako príkon ohrievača vody.
- Skontrolujte, či je objem a predbežné zaťaženie expanznej nádrže tlakom v sekundárnom obvode vhodné pre daný systém.
- Namontujte vhodný zmäkčovač vody a filter na vstupe studenej vody do ohrievača.
- Nainštalujte filter na primárny vykurovací okruh a skontrolujte, či majú obehové čerpadlá dostatočný výkon a prietok a či sa správne otáčajú.
- Skontrolujte, či je termostat ohrievača a teplomer správne umiestnený.
- Skontrolujte, správnu funkciu regulátorov teploty.

Upozornenie:

- Doporučujeme pripojiť na rozvod odberu horúcej vody z ohrievača expanzomat určený pre TÚV, aby sa zabránilo prepúšťaniu vody z poistného ventilu úžitkovej vody.
- Expanzomat by mal mať kapacitu 3,5 – 4% objemu ohrievača.

PRPOJENIE OHRIEVAČA VODY musí byť podľa obr.:

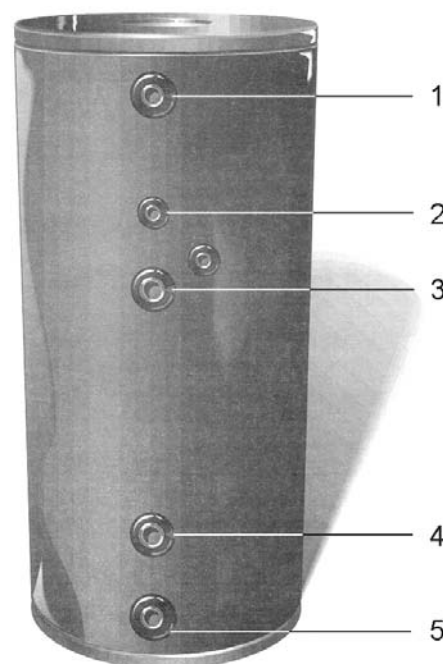
OKRUH TÚV:

- 1 - Odber horúcej vody
- 5 - Vstup studenej vody

VYKUROVACÍ OKRUH:

- 3 - Vstup
- 4 - Výstup

RECIRKULÁCIA: 3



8. Príprava ohrievača k činnosti

- Otvorte prívod studenej vody a naplňte ohrievač úžitkovou vodou, pričom okruh odvzdušňujte cez otvorený kohút teplej vody na vodovodnej batérii.
- Doplňte vodu do vykurovacieho systému a odvzdušnite systém cez otvorený odvzdušňovací ventil.
- Nastavte teplotu úžitkovej vody v ohrievači na ovládacom paneli podľa pokynov v kapitole 5. Teplotu nastavte v rozsahu od 60°C do 65°C.
- Ohrievač vody musí spustiť do prevádzky len kvalifikovaný odborník.
- Periodicky kontrolujte správnu funkciu všetkých ovládacích a nastavovacích prvkov.

9. Údržba

Vonkajšie časti plášťa sa môžu čistiť handričkou namočenou vo vhodnom čistiacom roztoku, určenom pre tieto potreby. Nikdy nepoužívajte na čistenie drsné materiály alebo rozpúšťadlá.

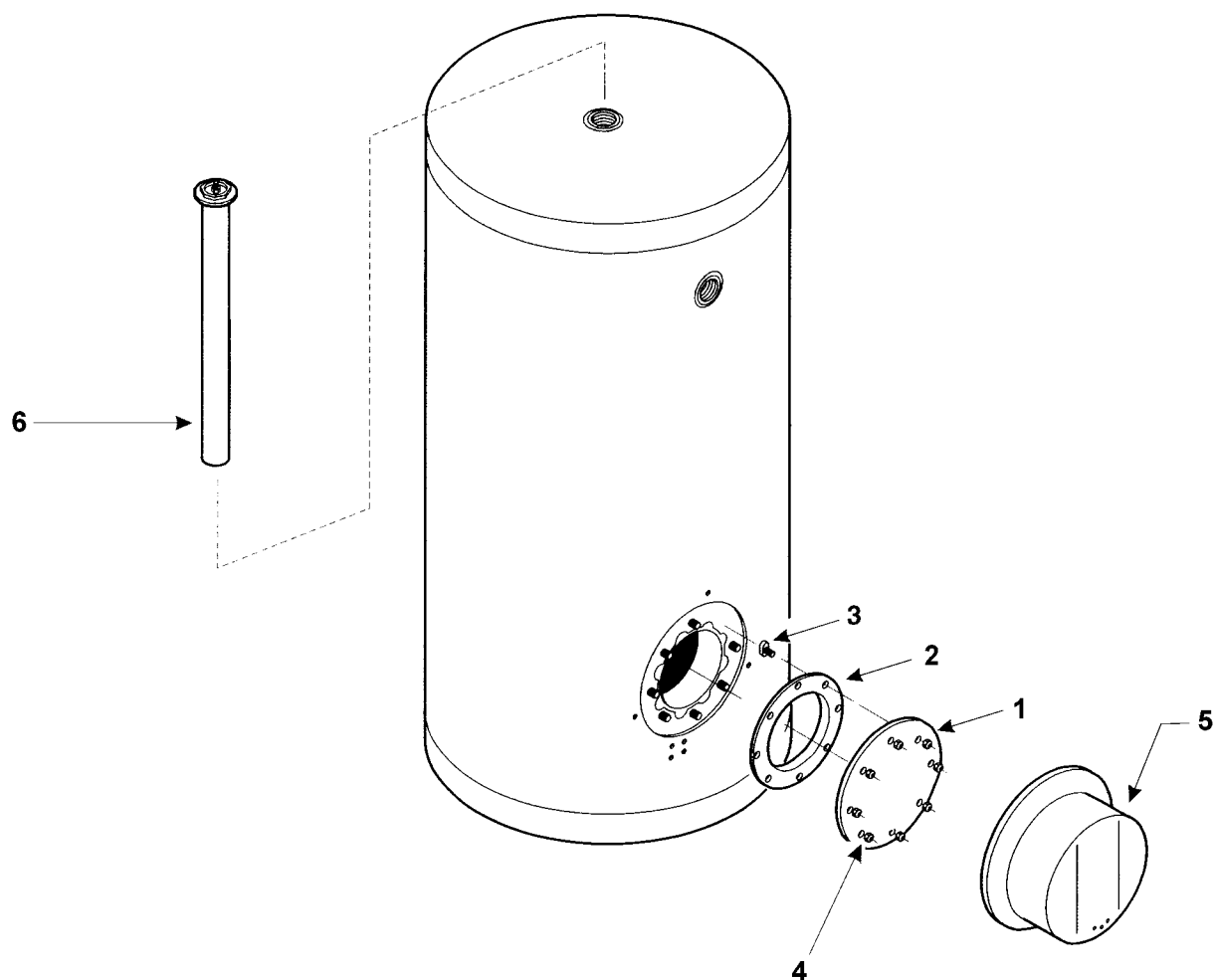
Aspoň raz za rok skontrolujte ochrannú anódu namontovanú v hornej časti ohrievača. Maximálne po dvoch rokoch je treba horčíkovú anódu vymeniť.

Ak je voda veľmi tvrdá, doporučujeme odstraňovať vodný kameň z ohrievača aspoň raz za rok. Pri takomto odstraňovaní vodného kameňa vypustíte úžitkovú vodu cez vypúšťací ventil ohrievača a odmontujete prírubu, aby ste mali prístup do vnútra nádrže. Pomocou plastickej alebo drevenej škrabky odstráňte všetky usadeniny vodného kameňa a nakoniec vypláchnite vodou.

Vodný kameň je možné odstraňovať aj chemickými prípravkami, ktoré sú na to určené (prípravok MAX-DR zo sortimentu GROUP LEIBER). Pri práci dodržiavajte pokyny výrobcu.

Počas čistenia pracujte veľmi opatrne, aby ste nepoškodili vnútornú ochranu nádrže. Po skončení čistenia nádrže znovu namontujte prírubu s tesnením (ak je poškodené, vymeňte za nové), uzatvorte vypúšťací ventil a naplňte nádrž vodou. Zároveň skontrolujte, či je prírubu s tesnením dobre utesnená alebo či nepreteká voda cez vypúšťací ventil.

10. Náhradné diely



Poz.	Popis	Dodávané
1	Kontrolná príruha \varnothing 170	sériovo
2	Tesnenie príruby 160x112, 8 otvorov, EPDM	sériovo
3	Skrutka s nosom M10x30	sériovo
4	Matica M10	sériovo
5	Kryt kontrolnej príruby	sériovo
6	Horčiková anóda 1"1/4 M8x33x400	sériovo

11. Záručné podmienky

Servisný garant pre zásobníkové ohrievače **LEIBER®** pre Slovensko:

GROUP LEIBER spol. s r.o.
Elektrárenská 1748/20
018 41 Dubnica nad Váhom
tel.: 042 / 4428 603
4428 604

Servisný garant poskytuje :

- na zásobníkový ohrievač **LEIBER®** typ **R2B** záruku po dobu **12 mesiacov** od dátumu uvedenia ohrievača do prevádzky oprávnenou organizáciou, pričom musí užívateľ zaslať na adresu servisného garanta **riadne vyplnený a potvrdený záručný list**,
- predĺženú záruku po dobu **24 mesiacov**, pričom musí užívateľ zaslať na adresu servisného garanta potvrdenie o vykonaní technickej prehliadky ohrievača **“po prvom roku prevádzky“** najneskoršie do 12 mesiacov od dátumu uvedenia ohrievača do prevádzky, inak sa záruka po tejto dobe nepredlžuje.

Pre platnosť záruky vyžaduje servisný garant dodržanie nasledujúcich podmienok:

- montáž zariadenia musí vykonať kvalifikovaná odborná inštalačná firma.
- ohrievač musí byť uvedený do prevádzky najneskôr **do šiestich mesiacov** od potvrdeného dátumu predaja zákazníkovi.
- uvedenie ohrievača do prevádzky musí vykonať oprávnená organizácia, ktorá má uzatvorenú **platnú zmluvu na výkon servisu** na výrobky **LEIBER®** (platí užívateľ).
- **užívateľ je povinný požiadať servisného pracovníka o predloženie platnej servisnej identifikačnej karty firmy UNIVIS s.r.o. oprávňujúcej k vykonávaniu servisu na výrobky LEIBER®.**
- zaslanie riadne vyplneného a potvrdeného záručného listu firme GROUP LEIBER s.r.o.
- ohrievač musí byť namontovaný a používaný podľa pokynov v návode na obsluhu ohrievača.
- pravidelne 1x ročne musí byť vykonaná technická prehliadka ohrievača oprávnenou servisnou organizáciou. Prehliadka ohrievača je služba platená užívateľom a jej vykonanie sa vyznačí potvrdením príslušného kupónu v tomto návode. Jedno potvrdenie z prehliadky zašle užívateľ do 30 dní po jej vykonaní firme GROUP LEIBER s.r.o., druhé potvrdenie zostáva v návode u užívateľa.
- v prípade reklamácie musí byť ku kotlu predložený neprepisovaný záručný list vyplnený vo všetkých kolónkach.
- záruka sa vzťahuje na všetky vady výrobku a jeho častí, ktoré sa stali nepoužiteľnými následkom nekvalitného materiálu alebo chybného spracovania.

Nárok na záruku zaniká, ak:

- montáž ohrievača nebola vykonaná odbornou inštalačnou firmou.
- uvedenie ohrievača do prevádzky nevykonala oprávnená organizácia, ktorá má uzatvorenú **platnú zmluvu na výkon servisu** na výrobky **LEIBER®**, alebo nebol odoslaný potvrdený záručný list firme GROUP LEIBER s.r.o.
- neboli dodržané podmienky uvedené v návode na obsluhu ohrievača.
- zásobníkový ohrievač bol používaný iným ako stanoveným spôsobom a na iný účel, než na ktorý je za normálnych podmienok určený, zlým alebo neodborným zaobchádzaním, napr. nevhodným uskladnením, nesprávnou obsluhou, zanedbanou údržbou.
- porucha ohrievača bola zapríčinená mechanickým poškodením, nečistotami vo vykurovacej sústave, v dôsledku vzniku vodných usadenín, zamrznutia, živelnej udalosti, nedodržaním technických podmienok elektrického pripojenia.
- ak nebola vykonaná pravidelná ročná prehliadka ohrievača oprávneným servisným technikom.
- opravu alebo úpravu výrobku vykonala neoprávnená organizácia.
- ohrievač nebol uvedený do prevádzky do 6 mesiacov od dátumu predaja zákazníkovi,
- záruka sa nevzťahuje na škody nepriamo vzniknuté a na škody na veciach alebo zdraví osôb,
- uplynula záručná doba.



Pre servisné stredisko

Pošlite na adresu:

GROUP LEIBER spol. s r.o.
Elektrárenská 1748/20
018 41 Dubnica nad Váhom
042 / 4428 603, 4428 604

Záručný list pre zásobníkový ohrievač úžitkovej vody **LEIBER®**

Typ ohrievača		Dátum predaja	Pečiatka predajcu, podpis
Objem ohrievača			
Výrobné číslo			
Pretlak vody na privode do bojlera (bar)		Autorizovaný servis nečiatka, podpis	
Zariadenie na úpravu úžitkovej vody			
Dátum spustenia do prevádzky			
Montážna firma			
Meno a priezvisko užívateľa			
Adresa, PSČ			Tel.
			Podpis užívateľa
Užívateľ potvrdzuje, že: <ul style="list-style-type: none"> • po namontovaní ohrievača bola vykonaná skúška funkcie oprávnenou servisnou organizáciou bez závad, • bol mu dodaný "Návod na montáž a obsluhu", • bol dostatočne oboznámený s funkciou a obsluhou ohrievača. 			



Vyplní a potvrdí oprávnený servisný technik.

Vyplnené potvrdenie zašlite do 30 dní firme GROUP LEIBER s.r.o. – povinnosť užívateľa !

GROUP LEIBER s.r.o.
Elektrárenská 1748 / 20
018 41 Dubnica nad Váhom
042 / 4428 603, 4428 604

Potvrdenie o povinnej kontrole ohrievača **LEIBER®** po 1. roku prevádzky

Typ ohrievača		Autorizovaný servis	
Objem ohrievača			
Výrobné číslo			pečiatka, podpis
Meno a priezvisko užívateľa			Podpis užívateľa
Adresa, PSČ			
Kontrolu vykonal – meno, firma			
Popis kontroly:	kontrola horčíkovej anódy kontrola tesnosti prípojok ohrievača ostatné vykonané kontroly		



Pre užívateľa

Servisné stredisko:

GROUP LEIBER spol. s r.o.
Elektrárenskú 1748 / 20
018 41 Dubnica nad Váhom
042 / 4428 603, 4428 604

Výrobca:

HANCATHERM ITALIA s.r.l.
Via Carbon 22/A
36040 ORGIANO (Vicenza)
Taliano

Záručný list pre zásobníkový ohrievač úžitkovej vody **LEIBER®**

Typ ohrievača		Dátum predaja	Pečiatka predajcu, podpis
Objem ohrievača			
Výrobné číslo			
Pretlak vody na prívode do bojlera (bar)		Autorizovaný servis nečiatka podpis	
Zariadenie na úpravu úžitkovej vody			
Dátum spustenia do prevádzky			
Montážna firma			
Meno a priezvisko užívateľa			
Adresa, PSČ			Tel.
Užívateľ potvrdzuje, že:		Podpis užívateľa	
<ul style="list-style-type: none"> • po namontovaní ohrievača bola vykonaná skúška funkcie oprávnenou servisnou organizáciou bez závad, • bol mu dodaný "Návod na montáž a obsluhu", • bol dostatočne oboznámený s funkciou a obsluhou ohrievača. 			

Vyplní a potvrdí oprávnený servisný technik. Zostáva v návode u užívateľa !

Potvrdenie o povinnej kontrole ohrievača **LEIBER®** po 1. roku prevádzky

Typ ohrievača		Autorizovaný servis	
Objem ohrievača			
Výrobné číslo			pečiatka, podpis
Meno a priezvisko užívateľa			Podpis užívateľa
Adresa, PSČ			
Kontrolu vykonal – meno, firma			
Popis kontroly: kontrola horčíkovej anódy kontrola tesnosti prípojok ohrievača ostatné vykonané kontroly			

OSVEDČENIE O AKOSTI A KOMPLETNOSTI VÝROBKU

Zásobníkový ohrievač na prípravu teplej úžitkovej vody



Distribútor: GROUP LEIBER spol. s r.o.
Elektrárenská 1748 / 20
018 41 Dubnica nad Váhom
Tel: 042 / 4428 603, 4428 604
Fax: 042 / 4423 341

Výrobca: HANCATHERM ITALIA s.r.l.
Via Carbon, 22/A
36040 ORGIANO (Vicenza)
Taliansko

Typ zásobníkového ohrievača	
Objem ohrievača	litrov
Výrobné číslo	

Zásobníkový ohrievač vyhovuje požiadavkám

STN 06 1010 "Zásobníkové ohrievače vody s vodným a parným ohrevom a kombinované s elektrickým ohrevom. Technické požiadavky. Skúšanie."

STN 06 0830 "Zabezpečovacie zariadenia pre ústredné vykurovanie a ohrievanie úžitkovej vody.

DIN 4753 "Ohrievače vody a inštalácia ohrievačov pre pitnú a úžitkovú vodu, požiadavky, označovanie, príslušenstvo a kontroly."

V Dubnici nad Váhom

.....
výstupná kontrola